

VÁŠ PRŮVODCE
PRO DOKONALÝ
ÚKLID

Pro Formula

Diversey



Unilever



BEZPEČNÉ HOTELY DÍKY PRODUKTŮM PRO FORMULA

Aktualizace COVID-19 a SARS-CoV-2



Pro Formula

Diversey

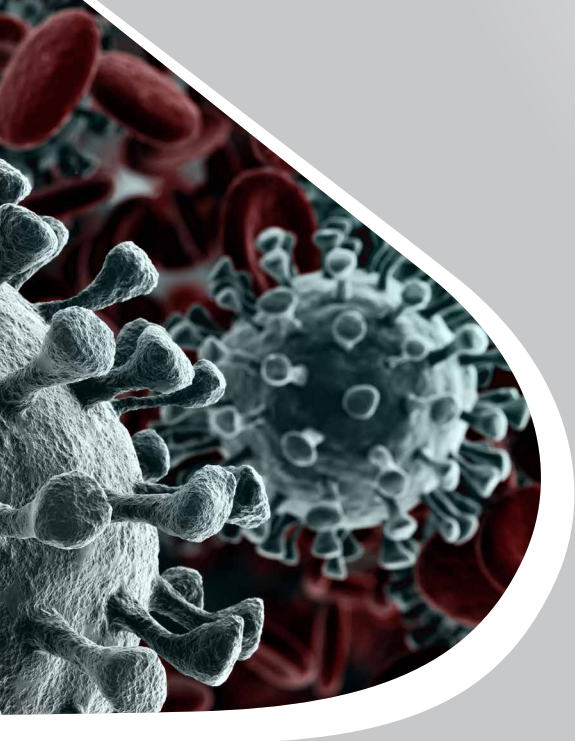


Unilever

BEZPEČNÉ A DOBŘE VYPADAJÍCÍ HOTELY

Vaši zaměstnanci a zákazníci mohou být vystaveni viru SARS-CoV-2 (koronavirus) a je třeba zajistit bezpečný pobyt pro vaše hosty a bezpečné pracovní prostředí pro vaše zaměstnance. Pokud nesnížíte příslušná rizika, může dojít ke ztrátě podnikání, ohrožení hodnoty vaší značky, snížení pracovního výkonu a dokonce ztrátě životů. Čištění a hygiena jsou základními stavebními kameny pro prevenci a kontrolu šíření infekcí. Ve všech oblastech, kde provádíte čištění a dezinfekci, dbejte na standardní provozní postupy a používejte pouze doporučené produkty. Věnujte zvláštní pozornost hygieně rukou a často používaným tvrdým povrchům, aby se zabránilo křížové kontaminaci.

- 4 O koronavirech a obaleném viru SARS-CoV-2
- 6 O prevenci šíření nákazy
- 7 Jak předejít šíření viru během epidemie
- 8 Snižování rizika pomocí čištění často používaných povrchů
- 9 Klíčová místa kontaktu
- 10 Způsoby hygieny rukou, čištění a dezinfekce tvrdých povrchů



O KORONAVIRECH A OBALENÉM VIRU SARS-COV-2

Co je to koronavirus?

Koronaviry (CoV) představují širokou skupinu virů pojmenovaných podle uspořádání jejich povrchových struktur do tvaru koruny. U lidí zpravidla způsobují mírné až středně těžká onemocnění horních cest dýchacích, avšak mohou způsobit i závažnější infekce, jako je zápal plic, SARS nebo MERS. Některé koronaviry se mohou přenášet ze zvířat na lidi. U tohoto nového koronaviru existují silné důkazy o sekundárním přenosu mezi lidmi.

Srovnání viru SARS-CoV-2 (nový koronavirus) s jinými viry

V prosinci 2019 byl koronavirus zjištěn u několika stovek lidí v čínském městě Wu-čan, z nichž většina navštívila stejný místní trh s mořskými plody. Dosud známé příznaky koronaviru zahrnují pneumonii, obecně se však projevuje mírnými příznaky s nízkým procentem úmrtí, než je tomu u jiných koronaviřů; hospitalizace je nezbytná u 10-20% infikovaných osob.

Pro srovnání virus SARS-CoV měl úmrtnost 9,6% (9,6% infikovaných lidí na tuto nemoc zemřelo) a virus MERS-CoV 34,5%.



Inkubační doba je 1-14 dnů, ve vzácných případech však může být delší. Nejvíce nakažlivé jsou osoby s těmito příznaky.

PŘÍZNAKY

- Vysoká horečka (přes 38,3°C)
- Kašel
- Dýchací obtíže

Jak se virus SARS-CoV-2 přenáší ze zvířat na člověka



Netopýři a zvěř



Návštěva trhu s mořskými plody, kontakt se živými nebo mrtvými zvířaty



Manipulace se zvířaty a vystavení jejich výměškům

Jak se virus SARS-CoV-2 přenáší mezi lidmi



Přenos z člověka na člověka



Kapénkami

Vznikají, pokud infikovaná osoba kašle, kýchá nebo mluví



Dotykem

Kontaminované předměty nebo povrchy



Pro aktuální informace o epidemii navštivte:
<https://www.who.int/emergencies/diseases/novel-coronavirus-2019>



PREVENCE ŠÍŘENÍ NÁKAZY

Co je to koronavirus?

Je obtížné předvídat případy výskytu onemocnění a epidemií, obzvláště na místech, kde se na malém prostoru schází velké množství lidí. Důležitým faktorem je zůstat připraven. Preventivní opatření a zajištění dostatečných zdrojů k rychlé odezvě může být rozdíl mezi několika izolovanými případy a rozvinutou epidemií. Zvládat již vypuklé nákazy je v konečném důsledku vždy obtížnější a pro podnikání nákladnější. Proto je prevence lepší než léčba.

Co je to infekce?

Infekce způsobují patogeny, jako jsou bakterie, viry, kvasinky nebo houby, které vstupují do těla. Může trvat nějakou dobu, než se mikroby dostatečně rozmnoží, aby vyvolaly příznaky nemoci, což znamená, že infikovaná osoba může během této inkubační doby nechtěně nemoc šířit. U většiny infekčních nemocí dochází k přenosu z člověka na člověka nejvíce v době, kdy infikovaná osoba vykazuje příznaky nemoci. Jednotlivé případy přenosu nemoci mohou rychle eskalovat do rozsáhlé epidemie, kterou lze často jen obtížně kontrolovat a která způsobuje extrémní škody na zdraví a pro podnikání. Je povinností zaměstnavatelů zajistit bezpečné pracovní prostředí pro své pracovníky, klienty a zákazníky, což zahrnuje zajištění odpovídajících postupů pro řízení infekce. Existují však i individuální opatření, kterými mohou jednotlivci snížit riziko infekce a napomoci k celkovému zvládnutí vzniklé epidemie.

Jak se přenáší infekce?

Patogeny se mohou šířit různými způsoby a pochopení těchto způsobů přenosu může vašim zaměstnancům pomoci osvojit si správné postupy zvládnutí infekce.

Koronaviry jsou přítomny v dýchacím ústrojí ve formě kapének a mohou urazit vzdálenost až 2 metrů, což znamená, že k přenosu může docházet prostřednictvím kontaktu a přenosu těchto kapének.

Kašlající nebo kýchající infikovaná osoba šíří vzduchem choroboplodné zárodky viru obsažené v kapénkách. Tyto kapénky také mohou přistát na površích. Ruce a povrchy znečištěné výtoky z nosu a krku pak pomáhají šířit virus.

Některé z infekcí, které se šíří tímto způsobem, zahrnují:

- Běžné nachlazení
- Chřipka
- Koronaviry

Kontaminované předměty, lidé nebo potraviny: Křížová kontaminace znamená přenášení patogenů z jednoho kontaminovaného místa na druhé. Pokud se člověk necítí zdravý, může být nositelem virů, bakterií nebo parazitů. Avšak i člověk, který nepocituje žádné příznaky, může být nositelem patogenu. Při prevenci přenosu patogenů se musí věnovat zvýšená pozornost hygieně rukou a povrchů.

Klíčová místa kontaktu v hotelech:

- Kohoutky a splachovadla
- Telefony
- Dálkové ovladače od TV
- Povrchy stolů
- Kliky od dveří
- Výtahová tlačítka
- Spínače světla
- Vybavení posilovny

JAK PŘEDEJÍT ŠÍŘENÍ VIRU BĚHEM EPIDEMIE



Jak zvládat šíření infekce?

Infekcím lze předcházet a lze je zvládat tím, že snížíme množství příležitostí k přenosu. Toho lze dosáhnout pomocí správných základních dezinfekčních praktik.

Základní dezinfekční praktiky

Správné dezinfekční praktiky začínají uvědoměním si skutečnosti, že každý je potenciálně infekční a dodržováním správných postupů.

Níže jsou uvedeny pokyny pro snížení přenosu infekce:

Hygiena rukou

Účinná hygiena rukou je hlavním opatřením k zabránění šíření patogenů.

V případě vzniku níže uvedených situací postupujte podle schválených postupů, které zajistí správnou hygienu rukou:

- Vidíte, že máte špinavé ruce
- Právě jste použili toaletu
- Chystáte se připravit jídlo
- Právě jste dokončili každodenní úkon (např. vynesení koše)
- Kýchlí jste si do rukou

Vysokou úroveň hygieny zajistíte svým hostům prostřednictvím nepřetržité dodávky mýdla, sprchového gelu a dalších produktů osobní hygieny. Doporučujeme také svým hostům poskytnout alkoholovou dezinfekci na ruce ve společných prostorách.

Na konci tohoto dokumentu si můžete prohlédnout způsoby správného mytí a dezinfekce rukou.

Zvláštní situace

Krytí ran: Narušená pokožka je skvělou příležitostí k tomu, aby patogeny vstoupili do vašeho těla. Osoby s poraněními, popáleninami, boláky nebo jinými formami otevřených ran musí mít rány zakryté nepromokavými obvazy.

Únik krve a tělních tekutin: Při čištění krve nebo tělesných tekutin buďte opatrní. V případě veřejných zařízení musí být úniky tělesných tekutin dekontaminovány, aby bylo chráněno veřejné zdraví. Přitom musí být zajištěna ochrana pracovníka provádějící dekontaminaci.

Hygiena dýchacích cest: Při kýchání nebo kašláním si musí osoby zakrývat ústa papírovými kapesníky nebo paží. Kontaminované kapesníky se musí zlikvidovat a poté provést hygiena rukou.

Doporučení pro praní prádla v místech propuknutí nákazy

Při manipulaci a třídění prádla postupujte podle doporučených pokynů WHO a CDC. Při samotném procesu praní se upřednostňuje použití tepelné dezinfekce v souladu s místními předpisy. Ty se v různých zemích liší, nicméně nejbezpečnější doporučení zahrnují:

- Tepelný proces 1: 85°C po dobu 15 minut
- Tepelný proces 2: 90°C po dobu 10 minut
- Tepelný proces 3: 70°C po dobu 25 minut**

Případně

- Postupujte podle doporučeného procesu CDC*
- Použijte místně schválený dezinfekční prostředek a dodržujte požadovaný chemicko-termální mycí proces.

** Doporučení CDC (Centra pro kontrolu a prevenci nemocí). CDC je předním národním institutem veřejného zdraví ve Spojených státech

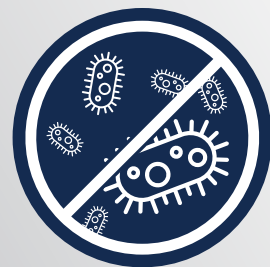
** Doporučení WHO (Světová zdravotnická organizace)



ČIŠTĚNÍ ČASTO POUŽÍVANÝCH POVRCHŮ KE SNÍŽENÍ RIZIKA

Čištění a hygiena snižují riziko propuknutí nákazy

1. Často čistěte všechny oblasti podle standardního provozního postupu.
2. Udržujte důkladnou hygienu rukou.
3. Používejte dezinfekci s virucidní účinností na často používané povrchy.
4. Úniky krve nebo jiných tělních tekutin odstraňujte okamžitě.
5. Pro praní prádla, kuchyňské vybavení a sanitární odpad dodržujte bezpečné pravidelné postupy.



Vysoce rizikové oblasti

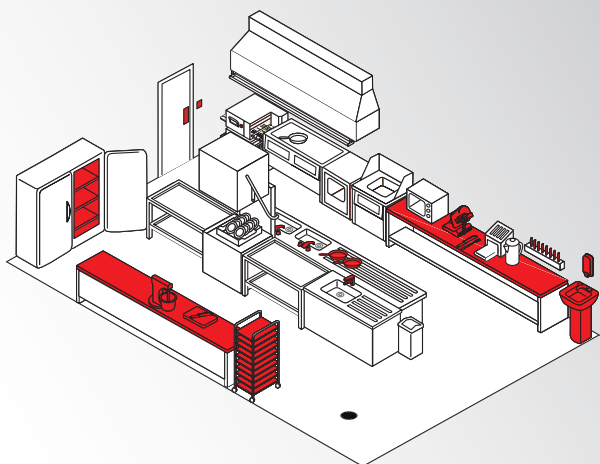
Vysoce rizikové oblasti infekce se musí čistit pravidelně, aby byla zajištěna ochrana proti šíření patogenů. Některé podmínky umožňují snadnější šíření patogenů z jednoho jedince na druhého. Mezi tyto podmínky patří místa s vysokým provozem, častými úniky tělních tekutin nebo obecně nízkou úrovní hygieny.

Společné prostory

Riziko šíření infekce se zvyšuje na místech, kde se hromadí velké skupiny lidí (například v prostorech lobby), a proto je zde nesmírně důležitá vysoká úroveň hygieny. Opět doporučujeme viditelně umístit do těchto prostorů alkoholovou dezinfekci na ruce.

V pokojích pro hosty můžete použít cílenou dezinfekci, abyste snížili riziko zachycení patogenů na površích a způsobení nemoci. Doporučujeme se zaměřit na oblasti, kterých se často dotýkáme, jako jsou kliky, tlačítka, vypínače, klávesnice.

Klíčová místa kontaktu:



Kuchyně:



Klíky dveří



Vypínače



Dávkovače (musí být doplněné, čisté a provozuschopné)



Povrchy v kontaktu s potravinami



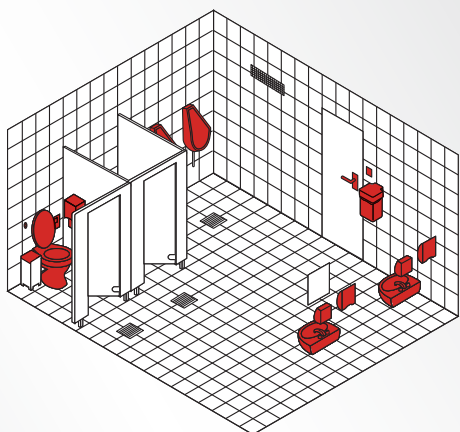
Kohoutky



Nádobí a příbory



Často dotýkané povrchy



Toalety:



Klíky dveří



Vypínače



Dávkovače (musí být doplněné, čisté a provozuschopné)



Madla, splachovadla, sprchové páky, kohoutky



Záchody (prkénko, splachovací mechanismus)



Pokoje:



Klíky dveří



Vypínače



Dávkovače (musí být doplněné, čisté a provozuschopné)



Klíky nábytku



Záchodová prkénka, splachovací mechanismus



Vypínač lampy



Povrchy v kontaktu s potravinami



Dálkové ovládání



Telefony



Pokojové vybavení (konvice, žehlička, vysoušeč vlasů)



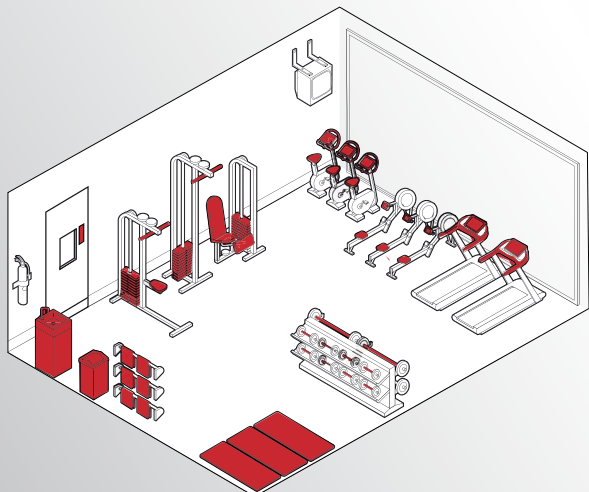
Madla, splachovadla, sprchové páky, kohoutky



Povrchy stolů



Umyvadlo



Posilovna:



Klíky dveří



Vypínače



Zařízení na vodu



Madla a sedátka posilovacích strojů

HLAVNÍ OBLASTI ZÁJMU BĚHEM EPIDEMIE

1. Používejte správné metody hygieny rukou

Mytí rukou: Chcete-li si účinně umýt ruce, navlhčete je, naneste mýdlo, zcela ho zpěňte a drhněte si jím ruce nejméně 20 vteřin. Poté ruce opláchněte vodou a zcela osušte papírovým ubrouskem. Pro správné mytí rukou doporučujeme postupovat podle uvedeného obrázku.

Dezinfekce rukou: Pro dezinfekci rukou naneste 3 ml schváleného dezinfekčního přípravku a drhněte si jím ruce po dobu 30 vteřin. Ruce poté neoplachujte ani neosušte a nechte přípravek z rukou odpařit.

Tyto návody najdete na našem webu:
www.proformula.com

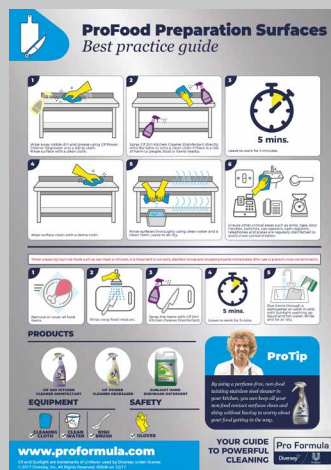
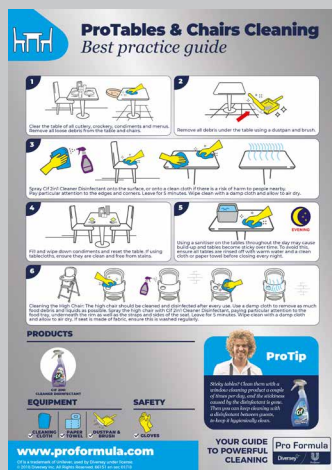


2. Čištění a dezinfekce tvrdých povrchů v průběhu epidemie

Použijte standardní postupy; jinak postupujte podle těchto obecných pokynů.

K dezinfekci tvrdých povrchů použijte schválené přípravky o správném dávkování!

1. Namočte jednorázový hadřík do čistícího nebo dezinfekčního prostředku a odstraňte nečistoty (je-li to nutné). Poté hadřík vložte do plastového sáčku určeného k likvidaci.
2. Očistěte jednorázovým hadříkem navlhčeným čistícím nebo dezinfekčním prostředkem a poté jej vložte do plastového sáčku určeného k likvidaci.
3. Nastříkejte dezinfekční prostředek na povrch a rozprostřete jej pomocí jednorázového hadříku. Ujistěte se, že byl přípravek aplikován na celou plochu. Hadřík vložte do plastového sáčku určeného k likvidaci.
4. Nechte dezinfekční prostředek působit po nezbytnou dobu. V případě potřeby opláchněte.
5. Všechny znečištěný materiál a ochranný oděv vložte do žlutého sáčku na klinický odpad a zlikvidujte jako kontaminovaný materiál.
6. Důkladně si umyjte ruce mýdlem po dobu nejméně 20 sekund.



Použijte příslušné
mini návody s
doporučenými
produkty na čištění
povrchů

K dispozici hygienické plány s doporučenými produkty na čištění dle jednotlivých oblastí

KITCHEN PRO CLEANING GUIDE

Pro Formula
Diversey

- CF OVEN & GRILL
- CF CLEANER DISINFECTANT
- CF DEGREASER
- CF DEGREASER
- CF CREAM
- CF STAINLESS STEEL
- CF KITCHEN DESCALER
- DOMESTOS DRAIN UNBLOCKER GEL
- DOVE HAND SOAP
- SUN HAND DISINFECTANT
- SUN DISINFECTANT WITH RINSE-AID

www.proformula.com
© 2014 Diversey, Inc. All Rights Reserved. All rights reserved 10/14

PUBLIC WASHROOM PRO CLEANING GUIDE

Pro Formula
Diversey

- CF BATHROOM
- CF GLASS & MULTI-SURFACE
- DOMESTOS TOILET CLEANER & DESCALER
- DOMESTOS CRISTAL BLOCKS
- CF CREAM
- DOMESTOS DRAIN UNBLOCKER GEL
- DOMESTOS GROUT CLEANER
- DOVE HAND SOAP

www.proformula.com
© 2014 Diversey, Inc. All Rights Reserved. All rights reserved 10/14

HOUSEKEEPING PRO CLEANING GUIDE

Pro Formula
Diversey

- CF DRY-GEL FLOOR CLEANER
- CF DRY-GEL FLOOR CLEANER
- CF DRY-GEL FLOOR CLEANER
- CF KITCHEN DESCALER
- DOMESTOS GROUT CLEANER
- DOVE HAND SOAP
- CF ZINC BATHROOM
- CASOLIN SOFT-FABRIC CONDITIONER
- CF WOOD FURNITURE POLISH
- CF WOOD FURNITURE POLISH
- CF WOOD FURNITURE POLISH
- CF KITCHEN DESCALER
- DOMESTOS DRAIN UNBLOCKER GEL
- CF GLASS & MULTI-SURFACE

www.proformula.com
© 2014 Diversey, Inc. All Rights Reserved. All rights reserved 10/14

RESTAURANT & BAR PRO CLEANING GUIDE

Pro Formula
Diversey

- CF CLEANER DISINFECTANT
- CF GLASS & MULTI-SURFACE
- CF DRY-GEL FLOOR CLEANER
- CF WOOD FURNITURE POLISH
- CF KITCHEN DESCALER
- CF KITCHEN DESCALER
- DOVE HAND SOAP
- CF STAINLESS STEEL
- SUN BESEGLASS CLEANER

www.proformula.com
© 2014 Diversey, Inc. All Rights Reserved. All rights reserved 10/14

VÁŠ PRŮVODCE PRO DOKONALÝ ÚKLID



Unilever a Diversey se spojily, aby vám poskytly řadu Pro Formula, která je kombinací důvěryhodné a známé značky s účinnými čisticími prostředky pro oblast HORECA. Jednoduše použitelné produkty s profesionálním složením a podpůrnými materiály pro uživatele. Zajistí vám vynikající výsledky čištění a vy se tak můžete soustředit na vaše podnikání.