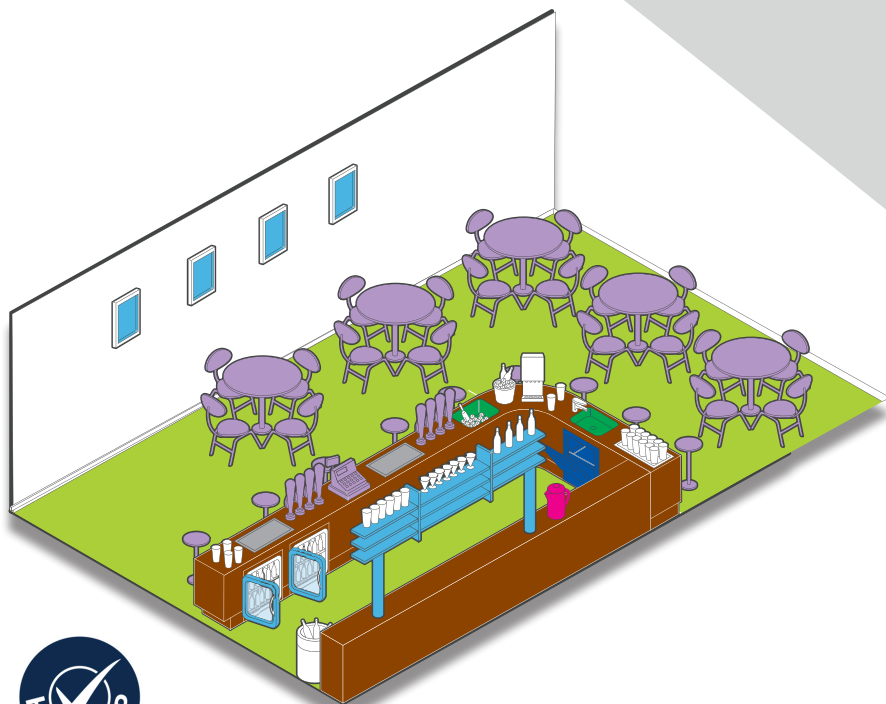


REINIGUNGSPLAN RESTAURANT & BAR

Pro Formula

Diversey

Unilever



CIF QUICKDES D 4.12



CIF PROFESSIONAL GLAS & UNIVERSALREINIGER



CIF PROFESSIONAL ALLZWECKREINIGER



CIF PROFESSIONAL MÖBELPOLITUR SPRAY



SUN PROFESSIONAL ENTKALKER



SUN PROFESSIONAL GESCHIRREINIGER UND KLARSPÜLER



CIF PROFESSIONAL EDELSTAHLREINIGER



SUN PROFESSIONAL HANDSPÜLMITTEL

IHR WEGWEISER FÜR PROFESSIONELLE REINIGUNG

Was	Womit	Wie	Wann	Produktvorteile
Reinigung Boden	Cif PF Allzweckreiniger	40-60ml auf 6l Wasser. Flächen wischen und trocknen lassen.	täglich	Trocknet streifenfrei
Desinfektion von Bar, Tischen, Kasse, Ausschank	Cif QuickDes D4.12	Tische nach jeden Gast abwischen, Bar und Ausschank bei Bedarf.	täglich	nachgewiesene Wirksamkeit nach EU-Norm
Reinigung von Glasflächen, Vitrinen, Spiegel, Fenster, Tischen	Cif PF Glasreiniger	Tische nach jeden Gast abwischen (abwechselnd mit Desinfektion). Glasflächen bei Bedarf.	täglich	Universell einsetzbar
Geschirr spülen in der Spülmaschine	Sun PF Geschirreiniger + Sun PF Klarspüler	Automatische Dosierung	täglich	umweltschonend, chlor- und phosphatfrei
Geschirr spülen von Hand, Zwischenreinigung Flächen	Sun PF Handspülmittel	Dosierung 0,5 – 2ml pro Liter Wasser	täglich	pH-hautneutral
Reinigung von Edelstahlflächen	Cif Professional Edelstahlreiniger	Auf ein sauberes, trockenes Tuch sprühen, Flächen wischen	Bei Bedarf	Schutz vor Wiederanschmutzung
Entkalkung von Heißwassergeräten, Warmhaltebehältern, Spüle	Cif Professional Küchen-Entkalker	Dosierung 100 – 300ml pro Liter Wasser, gründlich nachspülen	Bei Bedarf	mit anorganischen Säuren
Reinigung/Abstauben von Holzmöbeln	Cif PF Möbelpolitur	Flasche gut schütteln. Auf ein trockenes, sauberes Tuch sprühen, Flächen abstauben	Bei Bedarf	bindet Staub im Tuch

Genauere Arbeitsanweisungen und Anwendungshinweise finden Sie in unseren ProTipps auf www.proformula.com